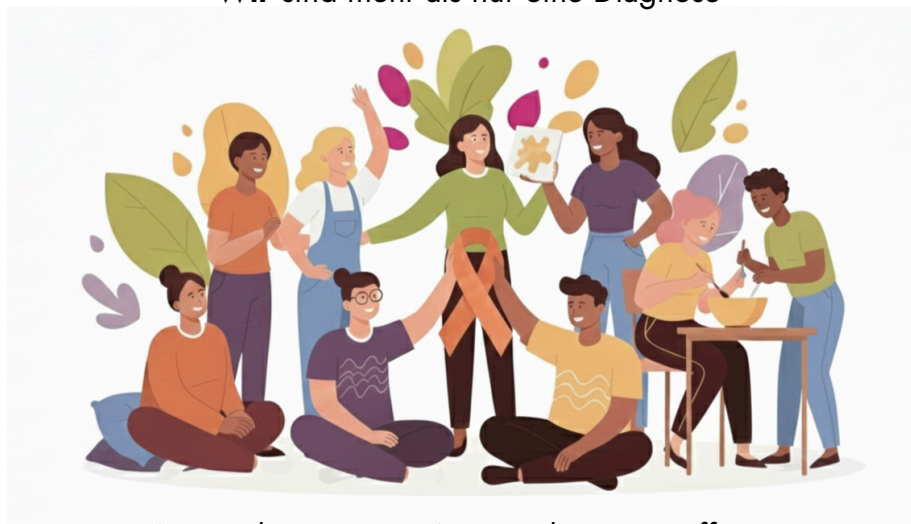


Treffpunkt MS

Wir sind mehr als nur eine Diagnose



Wir sind Dein neues Netzwerk aus Betroffenen

Wir wissen, wie es ist, MS und die Anforderungen von Partnerschaft und Familie, Job, Freundeskreisen und Freizeitaktivitäten unter einen Hut zu bekommen. Unsere Gruppe fokussiert sich deshalb aktiv auf das Leben **mit** und nicht nur **trotz** MS.

Du bist zwischen 18 und 50 Jahren und lebst mit Multipler Sklerose? Du stehst mitten im Leben (**z.B. Studium/Job und/oder der Familienplanung**) und suchst Gleichgesinnte, die Deine Herausforderungen verstehen?

- **Alltag:** Wir tauschen uns über Themen aus, die Betroffene in Deiner Altersgruppe wirklich beschäftigen, geben Raum für freien Austausch und bieten Unterstützung.
- **Hybrid-Treffen:** Wir wollen eine flexible Mischung aus persönlichen Treffen und digitalen Online-Check-ins, um auch bei schlechter Tagesform oder langer Anfahrt dabei sein zu können.
- **“Skill Sharing”:** Um unser Wissen zu erweitern und eigene Erfahrungen (Anträge, Therapie, Begleitorscheinungen etc.) auszutauschen.
- **Aktivitäten:** Neben dem klassischen zwanglosen Austausch sind gemeinsame Aktivitäten (z.B. Sport, Kochen und kreative Aktionen) geplant.

Du bist nicht allein! Wir verstehen dich, weil wir selbst betroffen sind.

Kontakt per Mail: treffpunktms@gmail.com oder

telefonisch/WhatsApp: 0160-1113813

Wir freuen uns auf Dich!

wird unterstützt von



Telefon: 02381 12 028

Mail: selbsthilfe-hamm@paritaet-nrw.org